

教育部 107 年 11 月 26 日臺教授體字第 1070041706 號函核定

新竹市政府 107 年 12 月 28 日府教體字第 1070195742 號函核定

## 新竹市立成德高中 108 學年度體育班特色招生甄選入學簡章

校名	新竹市立成德高級中學		學校代碼	1	8	3	3	0	6	
校址	新竹市崧嶺路 128 巷 38 號		電話	035258748 轉 310						
網址	<a href="http://www.cdjh.hc.edu.tw/">http://www.cdjh.hc.edu.tw/</a>		傳真	03-5266049						
招生科班別	體育班									
招生類別	特色招生甄選入學（單獨招生）									
招生區範圍	全部 15 個招生區									
招生目標	提供運動成績優良或具運動潛能之國中畢業學生，繼續升學就讀體育班之招生管道及名額，以利施以專業體育及運動教育，輔導其適性發展，培育運動專業人才。									
甄選條件	運動成績符合『中等以上學校運動成績優良學生升學輔導辦法』之成績規定；或對招生種類之運動有興趣，並具有實際比賽經驗者，請附國中三年內參賽證明。			招生種類	名 額					
					男生	女生	不限			
				田徑			24			
				棒球	20					
				拳擊			6			
				籃球	10					
合計			60							
外加名額：原住民學生、身心障礙學生，以上述核定招生名額外加 2% 計算，外加 1~2 名。										
甄選方式	術科測驗	測驗種類	田徑	棒球	籃球	拳擊				
		測驗時間	108 年 5 月 4 日（星期六）上午 08 時 30 分（田徑場集合說明） 拳擊隊到新竹體育館拳擊室、棒球隊到新竹虎林棒球場							
		測驗地點	本校田徑場	新竹虎林棒球場	本校籃球場	新竹市體育館				
		測驗項目及計分方式(含各項目及其配分)	1. 專長項目 70%) 2. 基本體能 2000M 跑 (30%)	1. 投打測驗:投打則一 (40%) 2. 守備測驗 (30%) 3. 100m 測驗 (20%) 4. 擲遠測驗 (10%)	1. 一分鐘運球上籃 (25%) 2. 20 秒鐘側併步 (25%) 3. 實戰測驗:全場比賽(50%)	1. 立定跳遠(20%) 2. 20 秒側併步(20%) 3. 空拳1分鐘(20%) 4. 對打(40%)				
		備註：各招生甄選種類僅採計術科成績，總分為 100 分。								
錄取方式	1. 各種類按總成績高低依序錄取，未達最低標準 60 分（含）者，不予錄取。 2. 本校不列備取生。									
備註	<b>1. 報名時間：108 年 4 月 29 日（星期一）至 5 月 1 日（星期三），每日 09:00-12:00 及 13:00-16:00。</b> <b>2. 報名地點：本校學務處訓練組。</b> <b>3. 有意報名同學，請先至本校首頁（如網址）填寫資料列印後至本校組報名，並繳驗以下資料：</b> (1) 報名表（正本）（附件 1）。 (2) 身分證明文件影本（正本驗畢後歸還）。 (3) 學歷證件：在學證明（或畢業證書）。 (4) 參賽成績證明影本（正本驗畢後歸還）。									

- (5)家長同意書（附件 2）。
- (6)健康聲明切結書（附件 3）。
- (7)報考切結書（附件 4）。
- (8)需自備 2 吋大頭照兩張。
- (9)回郵信封。
- (10)其他：……（學校需檢閱之資料）。

4.報名費用：

- (1)報名學生每人繳交報名作業費：新台幣 700 元（含報名費及術科測驗費）。
- (2)低收入戶子女或其直系血親尊親屬支領失業給付者，免收各項報名費用，但須隨報名資料檢附下列相關證明文件（其有效日期以涵蓋報名日期為準）：
  - A.低收入戶子女：應檢附鄉（鎮、市、區）公所核發之低收入戶證明正本（如為影本，須由核發單位加註「與正本相符」）。
  - B.直系血親尊親屬支領失業給付者：應檢附公立就業服務機構核發之失業【再】認定、失業給付申請書暨給付收據及戶口名簿影本。
- (3)中低收入戶子女，報名作業費減為新臺幣 280 元整，報名時應檢附鄉（鎮、市、區）公所核發之中低收入戶證明文件正本及戶口名簿影本。

5.測驗時間：108 年 5 月 4 日（星期六）上午 08 時 30 分。

6.參加運動測驗時，應著運動服裝。患有氣喘、心臟血管疾病、癲癇症等不適劇烈運動者，不宜參加體育班甄選。

7.放榜日期：108 年 5 月 6 日（星期一）17:00。本校行政網站 <http://www.cdjh.hc.edu.tw/>

8.成績複查：自放榜翌日起三天內（108 年 5 月 7 日至 5 月 9 日）向本校招生委員會提出申請（郵戳為憑，逾期恕不受理）。

9.報到日期：108 年 7 月 12 日（星期五）上午 09:00-12:00。

10.經錄取之學生於報到日期未及繳交畢業證書者，應切結由原畢業國中逕送錄取學校。

11.經錄取且已完成報到者，如欲放棄錄取資格，應於 108 年 7 月 15 日（星期一）前填具「放棄錄取資格聲明書」，由考生或家長親送至錄取學校辦理放棄錄取資格。未完成放棄錄取資格者，不得至其他入學管道報到，經查證屬實者，將取消後項考試錄取資格。

12.就讀體育班學生，依「高級中等以下學校體育班設立辦法」第 19 條規定，學生因故不適宜繼續在原班就讀或就讀之體育班經依第 23 條規定停辦時，學校應積極輔導其轉班或轉校。必要時，得由各該主管機關轉介至其他學校。

13.有關原住民學生及身心障礙學生之身分認定、加分優待及外加名額方式，依「原住民學生升學保障及原住民公費留學辦法」、「身心障礙學生升學輔導辦法」相關規定辦理，報名學生應依上開規定檢附相關身分認定文件。

14.身心障礙學生如需要考場特殊服務，請填寫身心障礙考生應考服務申請表（如附件 5）並於報名時一併提出申請。

15.本校對於學生個人資料蒐集、處理及利用之使用範圍、目的、對象及使用期間等相關規範告知事項（如附件 6），請考生詳細閱讀。

16.術科測驗，應製詳細測驗成績之文字記錄，必要時得將測驗過程以錄影方式記錄。文字紀錄應於招生委員會決定錄取名單前完成。對評分成績特優或特低者，應於評分表件中註明理由。

## 新竹市立成德高中 108 學年度體育班特色招生甄選入學-報名表

項目：田徑棒球拳擊籃球

編號：

姓名						照片黏貼請勿出格若太大請自行裁剪  <b>【照片黏貼處】</b>  照片 1 式 2 張，1 張實貼、1 張貼於下方准考證上，請於照面背面填寫姓名
出生年月日	年	月	日			
性別		身高	公分	體重	公斤	
身分證字號						
電話	家裡電話	學生手機				
	家長公司	家長手機				
畢業學校	民國    年    月    日畢業                      (縣、市)                      (國) 中學					
通訊處	□□□					
※注意事項： 1.報名表各欄位請學生詳實填寫，字體工整清晰。 2.請攜帶： <input type="checkbox"/> (1) 學歷證件：在學證明（或畢業證書）影本（正本驗畢退還）。 <input type="checkbox"/> (2) 戶口名簿或戶籍謄本影本（正本驗畢退還）。 <input type="checkbox"/> (3) 參加比賽成績證明影本（正本驗畢退還）。 <input type="checkbox"/> (4) 報考切結書、家長同意書及健康聲明切結書（共 3 份）。 <input type="checkbox"/> (5) 回郵信封乙個（寄發成績單，請貼 25 元掛號郵票）。 <input type="checkbox"/> (6) 報名費 700 元（低收入戶子女或其直系親屬支領失業給付者，免收各項報名費用；中低收入戶子女，報名作業費新臺幣 280 元）。						
證件審查人				報名收費人		

### 新竹市立成德高中 108 學年度體育班特色招生甄選入學 准考證

請實貼   2 吋  照片	准考證號碼	
	姓            名	
	身分證字號	
	甄選測驗種類	
	測驗報到時間	108 年 5 月 4 日 (星期六) 上午 08 時 30 分

# 家長同意書

敝子弟\_\_\_\_\_，經公開甄選錄取為新竹市立成德高中 108 學年度體育班特色招生甄選入學學生。茲同意在學期間願意遵守學校規範及代表隊訓練規定。

入學後如不願接受訓練、參加比賽或違反學校相關規範者，同意遵守學校輔導其轉班或轉校之決定及措施。

謹此

學生簽名：\_\_\_\_\_

父母（或監護人）簽章：\_\_\_\_\_

：\_\_\_\_\_

中華民國                      年                      月                      日

# 健康聲明切結書

敝子弟\_\_\_\_\_，參加新竹市立成德高中  
**108 學年度體育班**特色招生甄選入學，確定無患有氣喘、心臟血管疾病、癲癇症或重大疾病等不適體育訓練之情形。倘患有痼疾不適宜訓練時，願意依學校之決定，辦理轉班或轉學，絕無異議。

謹此

學生簽名：\_\_\_\_\_

父母（或監護人）簽章：\_\_\_\_\_

：\_\_\_\_\_

中華民國                      年                      月                      日

# 報考切結書

本人\_\_\_\_\_報考新竹市立成德高中  
108 學年度體育班特色招生甄選入學前，未經由 108 學年度  
各項入學方案及考試升學管道獲得錄取，且至各公私立高  
中職報到之情事。若有違背，願意被撤銷貴校之錄取資格。  
特此切結

此致

新竹市立成德高中

立切結書人：\_\_\_\_\_

父母(或監護人)簽章：\_\_\_\_\_

聯絡電話：(日)\_\_\_\_\_

(手機)\_\_\_\_\_

中華民國                      年                      月                      日

# 身心障礙考生應考服務申請表

考生姓名		性別	<input type="checkbox"/> 男 <input type="checkbox"/> 女
畢(肄)業學校	縣(市)	國中 / 高級中學國中部	
緊急連絡人		聯絡電話	(電話) (手機)
<p>身心障礙手冊正反面影本</p> <p>或</p> <p>縣市鑑輔會證明影本(浮貼)</p>			

◎身心障礙考生應考服務項目：請考生依需求填寫申請

申請項目	需求情形	審定結果
特殊需求		<input type="checkbox"/> 是  <input type="checkbox"/> 否

考生親自簽名：

監護人代簽：\_\_\_\_\_ (原因說明：\_\_\_\_\_)

(無法親自簽名者由其監護人代為簽名並註明原因)

審查單位核章：

## 新竹市立成德高中對於學生個人資料蒐集、處理及利用之 使用範圍、目的、對象及使用期間等相關規範告知事項

- 一、學生於完成本報名程序後，即同意本校因作業需要，作為學生身分確定、成績計算作業運用。
- 二、本校於報名表中對於學生資料之蒐集，係為學生成績計算、資料整理及報到作業等招生作業之必要程序，並作為後續資料統計及學生報到註冊作業使用，考生資料蒐集之範圍以本校報名表所列各項內容、術科測驗成績資料及由「105年國中教育會考試務會」所轉入之考生身分基本資料、國中教育會考測驗成績資料為限。
- 三、本校蒐集之學生資料，因招生、統計與考生註冊作業需要，於學生完成報名作業後，即同意本校及教育部進行使用，使用範圍亦以前項規定為限。
- 四、學生依個人資料保護法第三條規定，當事人依該法行使之權利，將不因報名作業而拋棄或限制，惟考量招生作業之公平性，學生報名之相關證明文件應於報名時一併提出，完成報名作業後不得要求補件、修改或替換，未附證明文件或證明書中各欄填寫不全者，一律不予採認，所繳報名費用及相關證明文件亦不退還。若學生不提供前開各項相關資料，本校將無法進行該學生之甄選、錄取等相關作業，請特別注意。
- 五、完成報名程序之學生，即同意本校對於學生個人資料蒐集類別、使用範圍、方式、目的、對象及使用期間等相關規範，並同意本校及教育部對於學生個人資料進行蒐集或處理。



# 新竹市立成德高級中學 108 學年度體育班特色招生

## 田徑-男生 術科測驗評分標準

分數	100m	200m	400m	800m	1500m	鉛球	鐵餅	標槍	鏈球	跳高	跳遠	撐竿跳高	110 欄	400 欄	5000 競走	2000m
100	10.8	22.3	49.8	01:58:00	04:15:00	17	45	60	50	2	6.4	4	14.5	56.8	24	06:00.0
99	10.82	22.33	49.92	01:58:25	04:15:23	16.9	44.75	59.7	49.75		6.39		14.55	56.92	24.07	06:03.0
98	10.84	22.36	50.04	01:58:50	04:15:46	16.8	44.5	59.4	49.5		6.38		14.6	57.04	24.14	06:06.0
97	10.86	22.39	50.16	01:59:15	04:16:09	16.7	44.25	59.1	49.25	1.98	6.37		14.65	57.16	24.21	06:09.0
96	10.88	22.42	50.28	01:59:40	04:16:32	16.6	44	58.8	49		6.36		14.7	57.28	24.28	06:12.0
95	10.9	22.45	50.4	02:00:05	04:16:55	16.5	43.75	58.5	48.75		6.35	3.9	14.75	57.4	24.35	06:15.0
94	10.92	22.48	50.52	02:00:30	04:17:18	16.4	43.5	58.2	48.5	1.96	6.34		14.8	57.52	24.42	06:18.0
93	10.94	22.51	50.64	02:00:55	04:17:41	16.3	43.25	57.9	48.25		6.33		14.85	57.64	24.49	06:21.0
92	10.96	22.54	50.76	02:01:20	04:18:04	16.2	43	57.6	48		6.32		14.9	57.76	24.56	06:24.0
91	10.98	22.57	50.88	02:01:45	04:18:27		42.75	57.3	47.75	1.94	6.31		14.95	57.88	24.63	06:27.0
90	11	22.6	51	02:02:10	04:18:50	16	42.5	57	47.5		6.3	3.8	15	58	24.7	06:30.0
89	11.02	22.63	51.12	02:02:35	04:19:13	15.9	42.25	56.7	47.25		6.29		15.05	58.12	24.77	06:33.0
88	11.04	22.66	51.24	02:03:00	04:19:36	15.8	42	56.4	47	1.92	6.28		15.1	58.24	24.84	06:36.0
87	11.06	22.69	51.36	02:03:25	04:19:59	15.7	41.75	56.1	46.75		6.27		15.15	58.36	24.91	06:39.0
86	11.08	22.72	51.48	02:03:50	04:20:22	15.6	41.5	55.8	46.5		6.26		15.2	58.48	24.98	06:42.0
85	11.1	22.75	51.6	02:04:15	04:20:45	15.5	41.25	55.5	46.25	1.9	6.25	3.7	15.25	58.6	25.05	06:45.0
84	11.12	22.78	51.72	02:04:40	04:21:08	15.4	41	55.2	46		6.24		15.3	58.72	25.12	06:48.0
83	11.14	22.81	51.84	02:05:05	04:21:31	15.3	40.75	54.9	45.75		6.23		15.35	58.84	25.19	06:51.0
82	11.16	22.84	51.96	02:05:30	04:21:54	15.2	40.5	54.6	45.5	1.88	6.22		15.4	58.96	25.26	06:54.0
81	11.18	22.87	52.08	02:05:55	04:22:17	15.1	40.25	54.3	45.25		6.21		15.45	59.08	25.33	06:57.0
80	11.2	22.9	52.2	02:06:20	04:22:40	15	40	54	45		6.2	3.6	15.5	59.2	25.4	07:00.0
79	11.22	22.93	52.32	02:06:45	04:23:03	14.9	39.75	53.7	44.75	1.86	6.19		15.55	59.32	25.47	07:03.0
78	11.24	22.96	52.44	02:07:10	04:23:26	14.8	39.5	53.4	44.5		6.18		15.6	59.44	25.54	07:06.0
77	11.26	22.99	52.56	02:07:35	04:23:49	14.7	39.25	53.1	44.25		6.17		15.65	59.56	25.61	07:09.0
76	11.28	23.02	52.68	02:08:00	04:24:12	14.6	39	52.8	44	1.84	6.16		15.7	59.68	25.68	07:12.0
75	11.3	23.05	52.8	02:08:25	04:24:35	14.5	38.75	52.5	43.75		6.15	3.5	15.75	59.8	25.75	07:15.0
74	11.32	23.08	52.92	02:08:50	04:24:58	14.4	38.5	52.2	43.5		6.14		15.8	59.92	25.82	07:18.0
73	11.34	23.11	53.04	02:09:15	04:25:21	14.3	38.25	51.9	43.25	1.82	6.13		15.85	60.04	25.89	07:21.0
72	11.36	23.14	53.16	02:09:40	04:25:44	14.2	38	51.6	43		6.12		15.9	60.16	25.96	07:24.0
71	11.38	23.17	53.28	02:10:05	04:26:07	14.1	37.75	51.3	42.75		6.11		15.95	60.28	26.03	07:27.0
70	11.4	23.2	53.4	02:10:30	04:26:30	14	37.5	51	42.5	1.8	6.1	3.4	16	60.4	26.1	07:30.0

69	11.42	23.23	53.52	02:10:55	04:26:53	13.9	37.25	50.7	42.25		6.09		16.05	60.52	26.17	07:33.0
68	11.44	23.26	53.64	02:11:20	04:27:16	13.8	37	50.4	42		6.08		16.1	60.64	26.24	07:36.0
67	11.46	23.29	53.76	02:11:45	04:27:39	13.7	36.75	50.1	41.75	1.78	6.07		16.15	60.76	26.31	07:39.0
66	11.48	23.32	53.88	02:12:10	04:28:02	13.6	36.5	49.8	41.5		6.06		16.2	60.88	26.38	07:42.0
65	11.5	23.35	54	02:12:35	04:28:25	13.5	36.25	49.5	41.25		6.05	3.3	16.25	61	26.45	07:45.0
64	11.52	23.38	54.12	02:13:00	04:28:48	13.4	36	49.2	41	1.76	6.04		16.3	61.12	26.52	07:48.0
63	11.54	23.41	54.24	02:13:25	04:29:11	13.3	35.75	48.9	40.75		6.03		16.35	61.24	26.59	07:51.0
62	11.56	23.44	54.36	02:13:50	04:29:34	13.2	35.5	48.6	40.5		6.02		16.4	61.36	26.66	07:54.0
61	11.58	23.47	54.48	02:14:15	04:29:57	13.1	35.25	48.3	40.25	1.74	6.01		16.45	61.48	26.73	07:57.0
60	11.6	23.5	54.6	02:14:40	04:30:20	13	35	48	40		6	3.2	16.5	61.6	26.8	08:00.0
59	11.62	23.53	54.72	02:15:05	04:30:43	12.9	34.75	47.7	39.75		5.99		16.55	61.72	26.87	08:03.0
58	11.64	23.56	54.84	02:15:30	04:31:06	12.8	34.5	47.4	39.5	1.72	5.98		16.6	61.84	26.94	08:06.0
57	11.66	23.59	54.96	02:15:55	04:31:29	12.7	34.25	47.1	39.25		5.97		16.65	61.96	27.01	08:09.0
56	11.68	23.62	55.08	02:16:20	04:31:52	12.6	34	46.8	39		5.96		16.7	62.08	27.08	08:12.0
55	11.7	23.65	55.2	02:16:45	04:32:15	12.5	33.75	46.5	38.75	1.7	5.95	3.1	16.75	62.2	27.15	08:15.0
54	11.72	23.68	55.32	02:17:10	04:32:38	12.4	33.5	46.2	38.5		5.94		16.8	62.32	27.22	08:18.0
53	11.74	23.71	55.44	02:17:35	04:33:01	12.3	33.25	45.9	38.25		5.93		16.85	62.44	27.29	08:21.0
52	11.76	23.74	55.56	02:18:00	04:33:24	12.2	33	45.6	38	1.68	5.92		16.9	62.56	27.36	08:24.0
51	11.78	23.77	55.68	02:18:25	04:33:47	12.1	32.75	45.3	37.75		5.91		16.95	62.68	27.43	08:27.0
50	11.8	23.8	55.8	02:18:50	04:34:10	12	32.5	45	37.5		5.9	3	17	62.8	27.5	08:30.0
49	11.82	23.83	55.92	02:19:15	04:34:33	11.9	32.25	44.7	37.25	1.66	5.89		17.05	62.92	27.57	08:33.0
48	11.84	23.86	56.04	02:19:40	04:34:56	11.8	32	44.4	37		5.88		17.1	63.04	27.64	08:36.0
47	11.86	23.89	56.16	02:20:05	04:35:19	11.7	31.75	44.1	36.75		5.87		17.15	63.16	27.71	08:39.0
46	11.88	23.92	56.28	02:20:30	04:35:42	11.6	31.5	43.8	36.5	1.64	5.86		17.2	63.28	27.78	08:42.0
45	11.9	23.95	56.4	02:20:55	04:36:05	11.5	31.25	43.5	36.25		5.85	2.9	17.25	63.4	27.85	08:45.0
44	11.92	23.98	56.52	02:21:20	04:36:28	11.4	31	43.2	36		5.84		17.3	63.52	27.92	08:48.0
43	11.94	24.01	56.64	02:21:45	04:36:51	11.3	30.75	42.9	35.75	1.62	5.83		17.35	63.64	27.99	08:51.0
42	11.96	24.04	56.76	02:22:10	04:37:14	11.2	30.5	42.6	35.5		5.82		17.4	63.76	28.06	08:54.0
41	11.98	24.07	56.88	02:22:35	04:37:37	11.1	30.25	42.3	35.25		5.81		17.45	63.88	28.13	08:57.0
40	12	24.1	57	02:23:00	04:38:00	11	30	42	35	1.6	5.8	2.8	17.5	64	28.2	09:00.0
39	12.02	24.13	57.12	02:23:25	04:38:23	10.9	29.75	41.7	34.75		5.79		17.55	64.12	28.27	09:03.0
38	12.04	24.16	57.24	02:23:50	04:38:46	10.8	29.5	41.4	34.5		5.78		17.6	64.24	28.34	09:06.0
37	12.06	24.19	57.36	02:24:15	04:39:09	10.7	29.25	41.1	34.25	1.58	5.77		17.65	64.36	28.41	09:09.0
36	12.08	24.22	57.48	02:24:40	04:39:32	10.6	29	40.8	34		5.76		17.7	64.48	28.48	09:12.0
35	12.1	24.25	57.6	02:25:05	04:39:55	10.5	28.75	40.5	33.75		5.75	2.7	17.75	64.6	28.55	09:15.0

34	12.12	24.28	57.72	02:25:30	04:40:18	10.4	28.5	40.2	33.5	1.56	5.74		17.8	64.72	28.62	09:18.0
33	12.14	24.31	57.84	02:25:55	04:40:41	10.3	28.25	39.9	33.25		5.73		17.85	64.84	28.69	09:21.0
32	12.16	24.34	57.96	02:26:20	04:41:04	10.2	28	39.6	33		5.72		17.9	64.96	28.76	09:24.0
31	12.18	24.37	58.08	02:26:45	04:41:27	10.1	27.75	39.3	32.75	1.54	5.71		17.95	65.08	28.83	09:27.0
30	12.2	24.4	58.2	02:27:10	04:41:50	10	27.5	39	32.5		5.7	2.6	18	65.2	28.9	09:30.0
29	12.22	24.43	58.32	02:27:35	04:42:13	9.9	27.25	38.7	32.25		5.69		18.05	65.32	28.97	09:33.0
28	12.24	24.46	58.44	02:28:00	04:42:36	9.8	27	38.4	32	1.52	5.68		18.1	65.44	29.04	09:36.0
27	12.26	24.49	58.56	02:28:25	04:42:59	9.7	26.75	38.1	31.75		5.67		18.15	65.56	29.11	09:39.0
26	12.28	24.52	58.68	02:28:50	04:43:22	9.6	26.5	37.8	31.5		5.66		18.2	65.68	29.18	09:42.0
25	12.3	24.55	58.8	02:29:15	04:43:45	9.5	26.25	37.5	31.25	1.5	5.65	2.5	18.25	65.8	29.25	09:45.0
24	12.32	24.58	58.92	02:29:40	04:44:08	9.4	26	37.2	31		5.64		18.3	65.92	29.32	09:48.0
23	12.34	24.61	59.04	02:30:05	04:44:31	9.3	25.75	36.9	30.75		5.63		18.35	66.04	29.39	09:51.0
22	12.36	24.64	59.16	02:30:30	04:44:54	9.2	25.5	36.6	30.5	1.48	5.62		18.4	66.16	29.46	09:54.0
21	12.38	24.67	59.28	02:30:55	04:45:17	9.1	25.25	36.3	30.25		5.61		18.45	66.28	29.53	09:57.0
20	12.4	24.7	59.4	02:31:20	04:45:40	9	25	36	30		5.6	2.4	18.5	66.4	29.6	10:00.0
19	12.42	24.73	59.52	02:31:45	04:46:03	8.9	24.75	35.7	29.75	1.46	5.59		18.55	66.52	29.67	10:03.0
18	12.44	24.76	59.64	02:32:10	04:46:26	8.8	24.5	35.4	29.5		5.58		18.6	66.64	29.74	10:06.0
17	12.46	24.79	59.76	02:32:35	04:46:49	8.7	24.25	35.1	29.25		5.57		18.65	66.76	29.81	10:09.0
16	12.48	24.82	59.88	02:33:00	04:47:12	8.6	24	34.8	29	1.44	5.56		18.7	66.88	29.88	10:12.0
15	12.5	24.85	60	02:33:25	04:47:35	8.5	23.75	34.5	28.75		5.55	2.3	18.75	67	29.95	10:15.0
14	12.52	24.88	60.12	02:33:50	04:47:58	8.4	23.5	34.2	28.5		5.54		18.8	67.12	30.02	10:18.0
13	12.54	24.91	60.24	02:34:15	04:48:21	8.3	23.25	33.9	28.25	1.42	5.53		18.85	67.24	30.09	10:21.0
12	12.56	24.94	60.36	02:34:40	04:48:44	8.2	23	33.6	28		5.52		18.9	67.36	30.16	10:24.0
11	12.58	24.97	60.48	02:35:05	04:49:07	8.1	22.75	33.3	27.75		5.51		18.95	67.48	30.23	10:27.0
10	12.6	25	60.6	02:35:30	04:49:30	8	22.5	33	27.5	1.4	5.5	2.2	19	67.6	30.3	10:30.0
9	12.62	25.03	60.72	02:35:55	04:49:53	7.9	22.25	32.7	27.25		5.49		19.05	67.72	30.37	10:33.0
8	12.64	25.06	60.84	02:36:20	04:50:16	7.8	22	32.4	27		5.48		19.1	67.84	30.44	10:36.0
7	12.66	25.09	60.96	02:36:45	04:50:39	7.7	21.75	32.1	26.75	1.38	5.47		19.15	67.96	30.51	10:39.0
6	12.68	25.12	61.08	02:37:10	04:51:02	7.6	21.5	31.8	26.5		5.46		19.2	68.08	30.58	10:42.0
5	12.7	25.15	61.2	02:37:35	04:51:25	7.5	21.25	31.5	26.25		5.45	2.1	19.25	68.2	30.65	10:45.0
4	12.72	25.18	61.32	02:38:00	04:51:48	7.4	21	31.2	26	1.36	5.44		19.3	68.32	30.72	10:48.0
3	12.74	25.21	61.44	02:38:25	04:52:11	7.3	20.75	30.9	25.75		5.43		19.35	68.44	30.79	10:51.0
2	12.76	25.24	61.56	02:38:50	04:52:34	7.2	20.5	30.6	25.5		5.42		19.4	68.56	30.86	10:54.0
1	12.78	25.27	61.68	02:39:15	04:52:57	7.1	20.25	30.3	25.25	1.34	5.41		19.45	68.68	30.93	10:57.0
0	12.8	25.3	61.8	02:39:40	04:53:20	7	20	30	25		5.4	2	19.5	68.8	31	11:00.0

# 新竹市立成德高級中學 108 學年度體育班特色招生

## 田徑-女生 術科測驗評分標準

分數	100m	200m	400m	800m	1500m	鉛球	鐵餅	標槍	鏈球	跳高	跳遠	撐竿跳高	100 欄	400 欄	5000 競走	2000 公尺
100	12.6	25.9	59	02:20:00	04:56:00	14	36	49	50	1.7	5.1	3.2	15.8	63	25	08:00.0
99	12.62	25.95	59.15	02:20:30	04:57:00	13.94	35.8	48.65	49.7		5.09		15.85	63.15	25.18	08:03.0
98	12.64	26	59.3	02:21:00	04:58:00	13.88	35.6	48.3	49.4		5.08		15.9	63.3	25.36	08:06.0
97	12.66	26.05	59.45	02:21:30	04:59:00	13.82	35.4	47.95	49.1	1.68	5.07		15.95	63.45	25.54	08:09.0
96	12.68	26.1	59.6	02:22:00	05:00:00	13.76	35.2	47.6	48.8		5.06		16	63.6	25.72	08:12.0
95	12.7	26.15	59.75	02:22:30	05:01:00	13.7	35	47.25	48.5		5.05	3.1	16.05	63.75	25.9	08:15.0
94	12.72	26.2	59.9	02:23:00	05:02:00	13.64	34.8	46.9	48.2	1.66	5.04		16.1	63.9	26.08	08:18.0
93	12.74	26.25	60.05	02:23:30	05:03:00	13.58	34.6	46.55	47.9		5.03		16.15	64.05	26.26	08:21.0
92	12.76	26.3	60.2	02:24:00	05:04:00	13.52	34.4	46.2	47.6		5.02		16.2	64.2	26.44	08:24.0
91	12.78	26.35	60.35	02:24:30	05:05:00	13.46	34.2	45.85	47.3	1.64	5.01		16.25	64.35	26.62	08:27.0
90	12.8	26.4	60.5	02:25:00	05:06:00	13.4	34	45.5	47		5	3	16.3	64.5	26.8	08:30.0
89	12.82	26.45	60.65	02:25:30	05:07:00	13.34	33.8	45.15	46.7		4.99		16.35	64.65	26.98	08:33.0
88	12.84	26.5	60.8	02:26:00	05:08:00	13.28	33.6	44.8	46.4	1.62	4.98		16.4	64.8	27.16	08:36.0
87	12.86	26.55	60.95	02:26:30	05:09:00	13.22	33.4	44.45	46.1		4.97		16.45	64.95	27.34	08:39.0
86	12.88	26.6	61.1	02:27:00	05:10:00	13.16	33.2	44.1	45.8		4.96		16.5	65.1	27.52	08:42.0
85	12.9	26.65	61.25	02:27:30	05:11:00	13.1	33	43.75	45.5	1.6	4.95	2.9	16.55	65.25	27.7	08:45.0
84	12.92	26.7	61.4	02:28:00	05:12:00	13.04	32.8	43.4	45.2		4.94		16.6	65.4	27.88	08:48.0
83	12.94	26.75	61.55	02:28:30	05:13:00	12.98	32.6	43.05	44.9		4.93		16.65	65.55	28.06	08:51.0
82	12.96	26.8	61.7	02:29:00	05:14:00	12.92	32.4	42.7	44.6	1.58	4.92		16.7	65.7	28.24	08:54.0
81	12.98	26.85	61.85	02:29:30	05:15:00	12.86	32.2	42.35	44.3		4.91		16.75	65.85	28.42	08:57.0
80	13	26.9	62	02:30:00	05:16:00	12.8	32	42	44		4.9	2.8	16.8	66	28.6	09:00.0
79	13.02	26.95	62.15	02:30:30	05:17:00	12.74	31.8	41.65	43.7	1.56	4.89		16.85	66.15	28.78	09:03.0
78	13.04	27	62.3	02:31:00	05:18:00	12.68	31.6	41.3	43.4		4.88		16.9	66.3	28.96	09:06.0
77	13.06	27.05	62.45	02:31:30	05:19:00	12.62	31.4	40.95	43.1		4.87		16.95	66.45	29.14	09:09.0
76	13.08	27.1	62.6	02:32:00	05:20:00	12.56	31.2	40.6	42.8	1.54	4.86		17	66.6	29.32	09:12.0
75	13.1	27.15	62.75	02:32:30	05:21:00	12.5	31	40.25	42.5		4.85	2.7	17.05	66.75	29.5	09:15.0
74	13.12	27.2	62.9	02:33:00	05:22:00	12.44	30.8	39.9	42.2		4.84		17.1	66.9	29.68	09:18.0
73	13.14	27.25	63.05	02:33:30	05:23:00	12.38	30.6	39.55	41.9	1.52	4.83		17.15	67.05	29.86	09:21.0
72	13.16	27.3	63.2	02:34:00	05:24:00	12.32	30.4	39.2	41.6		4.82		17.2	67.2	30.04	09:24.0
71	13.18	27.35	63.35	02:34:30	05:25:00	12.26	30.2	38.85	41.3		4.81		17.25	67.35	30.22	09:27.0
70	13.2	27.4	63.5	02:35:00	05:26:00	12.2	30	38.5	41	1.5	4.8	2.6	17.3	67.5	30.4	09:30.0

69	13.22	27.45	63.65	02:35:30	05:27:00	12.14	29.8	38.15	40.7		4.79		17.35	67.65	30.58	09:33.0
68	13.24	27.5	63.8	02:36:00	05:28:00	12.08	29.6	37.8	40.4		4.78		17.4	67.8	30.76	09:36.0
67	13.26	27.55	63.95	02:36:30	05:29:00	12.02	29.4	37.45	40.1	1.48	4.77		17.45	67.95	30.94	09:39.0
66	13.28	27.6	64.1	02:37:00	05:30:00	11.96	29.2	37.1	39.8		4.76		17.5	68.1	31.12	09:42.0
65	13.3	27.65	64.25	02:37:30	05:31:00	11.9	29	36.75	39.5		4.75	2.5	17.55	68.25	31.3	09:45.0
64	13.32	27.7	64.4	02:38:00	05:32:00	11.84	28.8	36.4	39.2	1.46	4.74		17.6	68.4	31.48	09:48.0
63	13.34	27.75	64.55	02:38:30	05:33:00	11.78	28.6	36.05	38.9		4.73		17.65	68.55	31.66	09:51.0
62	13.36	27.8	64.7	02:39:00	05:34:00	11.72	28.4	35.7	38.6		4.72		17.7	68.7	31.84	09:54.0
61	13.38	27.85	64.85	02:39:30	05:35:00	11.66	28.2	35.35	38.3	1.44	4.71		17.75	68.85	32.02	09:57.0
60	13.4	27.9	65	02:40:00	05:36:00	11.6	28	35	38		4.7	2.4	17.8	69	32.2	10:00.0
59	13.42	27.95	65.15	02:40:30	05:37:00	11.54	27.8	34.65	36.8		4.69		17.85	69.15	32.38	10:03.0
58	13.44	28	65.3	02:41:00	05:38:00	11.48	27.6	34.3	36.6	1.42	4.68		17.9	69.3	32.56	10:06.0
57	13.46	28.05	65.45	02:41:30	05:39:00	11.42	27.4	33.95	36.4		4.67		17.95	69.45	32.74	10:09.0
56	13.48	28.1	65.6	02:42:00	05:40:00	11.36	27.2	33.6	36.2		4.66		18	69.6	32.92	10:12.0
55	13.5	28.15	65.75	02:42:30	05:41:00	11.3	27	33.25	36	1.4	4.65	2.3	18.05	69.75	33.1	10:15.0
54	13.52	28.2	65.9	02:43:00	05:42:00	11.24	26.8	32.9	35.8		4.64		18.1	69.9	33.28	10:18.0
53	13.54	28.25	66.05	02:43:30	05:43:00	11.18	26.6	32.55	35.6		4.63		18.15	70.05	33.46	10:21.0
52	13.56	28.3	66.2	02:44:00	05:44:00	11.12	26.4	32.2	35.4	1.38	4.62		18.2	70.2	33.64	10:24.0
51	13.58	28.35	66.35	02:44:30	05:45:00	11.06	26.2	31.85	35.2		4.61		18.25	70.35	33.82	10:27.0
50	13.6	28.4	66.5	02:45:00	05:46:00	11	26	31.5	35		4.6	2.2	18.3	70.5	34	10:30.0
49	13.62	28.45	66.65	02:45:30	05:47:00	10.94	25.8	31.15	34.8	1.36	4.59		18.35	70.65	34.18	10:33.0
48	13.64	28.5	66.8	02:46:00	05:48:00	10.88	25.6	30.8	34.6		4.58		18.4	70.8	34.36	10:36.0
47	13.66	28.55	66.95	02:46:30	05:49:00	10.82	25.4	30.45	34.4		4.57		18.45	70.95	34.54	10:39.0
46	13.68	28.6	67.1	02:47:00	05:50:00	10.76	25.2	30.1	34.2	1.34	4.56		18.5	71.1	34.72	10:42.0
45	13.7	28.65	67.25	02:47:30	05:51:00	10.7	25	29.75	34		4.55	2.1	18.55	71.25	34.9	10:45.0
44	13.72	28.7	67.4	02:48:00	05:52:00	10.64	24.8	29.4	33.8		4.54		18.6	71.4	35.08	10:48.0
43	13.74	28.75	67.55	02:48:30	05:53:00	10.58	24.6	29.05	33.6	1.32	4.53		18.65	71.55	35.26	10:51.0
42	13.76	28.8	67.7	02:49:00	05:54:00	10.52	24.4	28.7	33.4		4.52		18.7	71.7	35.44	10:54.0
41	13.78	28.85	67.85	02:49:30	05:55:00	10.46	24.2	28.35	33.2		4.51		18.75	71.85	35.62	10:57.0
40	13.8	28.9	68	02:50:00	05:56:00	10.4	24	28	33	1.3	4.5	2	18.8	72	35.8	11:00.0
39	13.82	28.95	68.15	02:50:30	05:57:00	10.34	23.8	27.65	32.8		4.49		18.85	72.15	35.98	11:03.0
38	13.84	29	68.3	02:51:00	05:58:00	10.28	23.6	27.3	32.6		4.48		18.9	72.3	36.16	11:06.0
37	13.86	29.05	68.45	02:51:30	05:59:00	10.22	23.4	26.95	32.4	1.28	4.47		18.95	72.45	36.34	11:09.0
36	13.88	29.1	68.6	02:52:00	06:00:00	10.16	23.2	26.6	32.2		4.46		19	72.6	36.52	11:12.0
35	13.9	29.15	68.75	02:52:30	06:01:00	10.1	23	26.25	32		4.45	1.9	19.05	72.75	36.7	11:15.0

34	13.92	29.2	68.9	02:53:00	06:02:00	10.04	22.8	25.9	31.8	1.26	4.44		19.1	72.9	36.88	11:18.0
33	13.94	29.25	69.05	02:53:30	06:03:00	9.98	22.6	25.55	31.6		4.43		19.15	73.05	37.06	11:21.0
32	13.96	29.3	69.2	02:54:00	06:04:00	9.92	22.4	25.2	31.4		4.42		19.2	73.2	37.24	11:24.0
31	13.98	29.35	69.35	02:54:30	06:05:00	9.86	22.2	24.85	31.2	1.24	4.41		19.25	73.35	37.42	11:27.0
30	14	29.4	69.5	02:55:00	06:06:00	9.8	22	24.5	31		4.4	1.8	19.3	73.5	37.6	11:30.0
29	14.02	29.45	69.65	02:55:30	06:07:00	9.74	21.8	24.15	30.8		4.39		19.35	73.65	37.78	11:33.0
28	14.04	29.5	69.8	02:56:00	06:08:00	9.68	21.6	23.8	30.6	1.22	4.38		19.4	73.8	37.96	11:36.0
27	14.06	29.55	69.95	02:56:30	06:09:00	9.62	21.4	23.45	30.4		4.37		19.45	73.95	38.14	11:39.0
26	14.08	29.6	70.1	02:57:00	06:10:00	9.56	21.2	23.1	30.2		4.36		19.5	74.1	38.32	11:42.0
25	14.1	29.65	70.25	02:57:30	06:11:00	9.5	21	22.75	30	1.2	4.35	1.7	19.55	74.25	38.5	11:45.0
24	14.12	29.7	70.4	02:58:00	06:12:00	9.44	20.8	22.4	29.8		4.34		19.6	74.4	38.68	11:48.0
23	14.14	29.75	70.55	02:58:30	06:13:00	9.38	20.6	22.05	29.6		4.33		19.65	74.55	38.86	11:51.0
22	14.16	29.8	70.7	02:59:00	06:14:00	9.32	20.4	21.7	29.4	1.18	4.32		19.7	74.7	39.04	11:54.0
21	14.18	29.85	70.85	02:59:30	06:15:00	9.26	20.2	21.35	29.2		4.31		19.75	74.85	39.22	11:57.0
20	14.2	29.9	71	03:00:00	06:16:00	9.2	20	21	29		4.3	1.6	19.8	75	39.4	12:00.0
19	14.22	29.95	71.15	03:00:30	06:17:00	9.14	19.8	20.65	28.8	1.16	4.29		19.85	75.15	39.58	12:03.0
18	14.24	30	71.3	03:01:00	06:18:00	9.08	19.6	20.3	28.6		4.28		19.9	75.3	39.76	12:06.0
17	14.26	30.05	71.45	03:01:30	06:19:00	9.02	19.4	19.95	28.4		4.27		19.95	75.45	39.94	12:09.0
16	14.28	30.1	71.6	03:02:00	06:20:00	8.96	19.2	19.6	28.2	1.14	4.26		20	75.6	40.12	12:12.0
15	14.3	30.15	71.75	03:02:30	06:21:00	8.9	19	19.25	28		4.25	1.5	20.05	75.75	40.3	12:15.0
14	14.32	30.2	71.9	03:03:00	06:22:00	8.84	18.8	18.9	27.8		4.24		20.1	75.9	40.48	12:18.0
13	14.34	30.25	72.05	03:03:30	06:23:00	8.78	18.6	18.55	27.6	1.12	4.23		20.15	76.05	40.66	12:21.0
12	14.36	30.3	72.2	03:04:00	06:24:00	8.72	18.4	18.2	27.4		4.22		20.2	76.2	40.84	12:24.0
11	14.38	30.35	72.35	03:04:30	06:25:00	8.66	18.2	17.85	27.2		4.21		20.25	76.35	41.02	12:27.0
10	14.4	30.4	72.5	03:05:00	06:26:00	8.6	18	17.5	27	1.1	4.2	1.4	20.3	76.5	41.2	12:30.0
9	14.42	30.45	72.65	03:05:30	06:27:00	8.54	17.8	17.15	26.8		4.19		20.35	76.65	41.38	12:33.0
8	14.44	30.5	72.8	03:06:00	06:28:00	8.48	17.6	16.8	26.6		4.18		20.4	76.8	41.56	12:36.0
7	14.46	30.55	72.95	03:06:30	06:29:00	8.42	17.4	16.45	26.4	1.08	4.17		20.45	76.95	41.74	12:39.0
6	14.48	30.6	73.1	03:07:00	06:30:00	8.36	17.2	16.1	26.2		4.16		20.5	77.1	41.92	12:42.0
5	14.5	30.65	73.25	03:07:30	06:31:00	8.3	17	15.75	26		4.15	1.3	20.55	77.25	42.1	12:45.0
4	14.52	30.7	73.4	03:08:00	06:32:00	8.24	16.8	15.4	25.8	1.06	4.14		20.6	77.4	42.28	12:48.0
3	14.54	30.75	73.55	03:08:30	06:33:00	8.18	16.6	15.05	25.6		4.13		20.65	77.55	42.46	12:51.0
2	14.56	30.8	73.7	03:09:00	06:34:00	8.12	16.4	14.7	25.4		4.12		20.7	77.7	42.64	12:54.0
1	14.58	30.85	73.85	03:09:30	06:35:00	8.06	16.2	14.35	25.2	1.04	4.11		20.75	77.85	42.82	12:57.0
0	14.6	30.9	74	03:10:00	06:36:00	8	16	14	25		4.1	1.2	20.8	78	43	13:00.0

# 新竹市立成德高級中學 108 學年度體育班特色招生

## 棒球-術科測驗評分標準

### 一、打擊:40%(高中)

1. 每位考生實地做自由打擊 10 球。

#### 投手:40%

1. 牛棚(Bull-pen)。
2. 10 顆直球、10 變化球。

### 二、守備:30%

投手:投、內守備-傳每個壘包(4 個壘包)各 2 個，一壘補位 2 次

內野:正面滾地 4 顆、左右滾地各 3 顆。

外野:退後高飛接 4 顆、左右高飛各 3 顆。

### 三、100 公尺 20%

秒	得分	秒	得分
11.50 以下	100	13.61-14.00	70
11.51~12.00	95	14.01-14.50	60
12.01~12.50	90	14.51-15.00	50
12.51~13.00	85	15.01-15.50	40
13.01~13.30	80	15.51-16.00	30
13.31-13.60	75	16.00 以上	20

### 四、擲遠 10%

公尺	得分
100 以上	100
99~90	90
89~80	80
79~70	70
69~60	60
59 以下	0

# 新竹市立成德高級中學 108 學年度體育班特色招生

## 籃球-術科測驗評分標準

一、基本動作：50%

(一)一分鐘運球上籃(如圖一)：25%

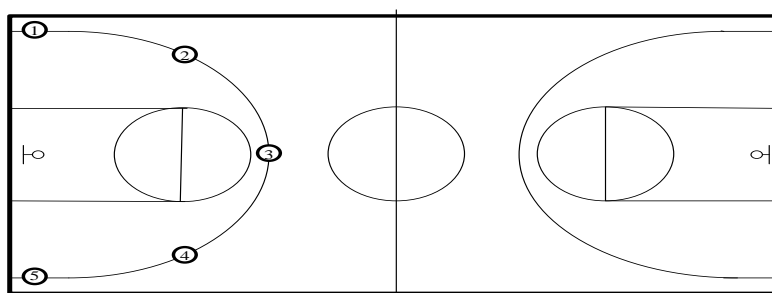
(1)以籃圈中心垂直地面之點為圓心，在三分線弧上劃五個等距之折返線。

(2)考生持球立於一號折返線上，聞令後即運球上籃，中籃後接球後繼續運球至二號處(上籃未中籃可補中籃-籃下投籃至中籃)，用一足踏該點後運球上籃一分鐘，計算其投中次數(順時針方向①→②→③→④→⑤→①→②→③→④→⑤→)。

(3)發生違例(如走步等)或上籃動作未完成，則該次進球不予計算。

(4)給分量表：

男生	進 球 數	15	14	13	12	11	10	9	8	7	6	5	4	3	2	1
	得 分	100	95	90	85	80	75	70	65	60	55	50	40	30	20	10



一分鐘運球上籃示意圖(圖一)

(二) 20 秒鐘側併

說明：

(1) 測驗二次。每次測驗時間為 20 秒。在平面場地規畫三條各相距 1.20 公尺(男)、1.00 公尺(女)之平行線。預備時受試者跨立於中線兩測(B 線)，聞「開始」口令後，自跨立之中線向右側併步至右腳跨過右線(C 線)，即



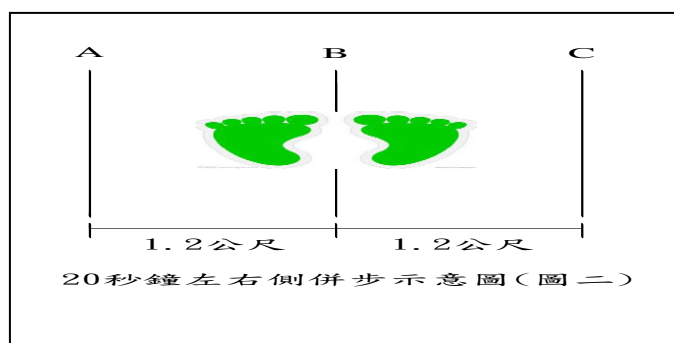
計一次；然後向左側併步，回跨於中線，計2次；繼續向左側併步，至左腳跨過左線(A線)，計3次；再向右側併步，回跨過中線，計4次，依序反覆進行(測驗時亦得自跨立之中線向左側步開始)。

(2) 記錄方式：以20秒之反覆次數為成績；測驗兩次，以較佳成績為記錄。

(3) 注意事項：右(左)腳須跨過右(左)線，不得採交叉步，否則不予計分(含踩線)。

(4) 給分量表：

次數	70	69	68	67	66	65	64	63	62	61	60	59	58	57	55	54	53
得分	100	99	98	97	96	95	94	93	92	91	90	89	88	87	86	85	84
次數	52	51	50-48	47-45	44-42	41-39	38-36	35-33	32-30	29-27	26-24	23-21	20-16	15-11	10-6	5-1	
得分	83	82	81	80	77	74	71	68	65	62	59	56	51	46	41	36	



二、實戰測驗(全場比賽)：50%

項 目	評 量 重 點	給分比例
1. 攻守技能	進攻：運球、傳接球、投籃、小組進攻配合。 防守：區域、幫忙、補位、阻攻、卡位等觀念。	30%
2. 得分能力	外線準確性、中鋒禁區攻擊能力。	30%
3. 未來潛能	臨場經驗、反應、綜合技術、場上態度。	40%

## 新竹市立成德高級中學 108 學年度體育班特色招生-

### 拳擊術科測驗評分標準

	測驗項目	百分比例分配
基本能力 40%	立定跳遠	20%
	20 秒側併步	20%
專項能力 60%	基本動作（空拳 1 分鐘）	20%
	對打(2 分鐘)	40%

說明：

#### 一、測驗項目：立定跳遠

考試方式：每人測驗二次。起跳時，雙臂自然前擺，雙腳「同時往前上方躍起」與「同時落地」。成績丈量由起跳線後緣最近之落地點為準。

分數換算	100	95	90	85	80	75	70	65	60	55	50
男(公分)	200 以上	195	190	185	180	175	170	165	160	155	155 以下
女(公分)	180 以上	175	170	165	160	155	150	145	140	135	135 以下

#### 二、測驗項目：20 秒側併步

每人測驗二次，測驗距離兩公尺，從 A 點至 B 點反覆來回，腳超過點計一次，每次測驗時間為二十秒，不得採交叉步。

分數換算	100	95	90	85	80	75	70	65	60	55	50
男(次)	24 以上	23	22	21	20	19	18	17	16	15	15 以下
女(次)	22 以下	21	20	19	18	17	16	15	14	13	13 以下